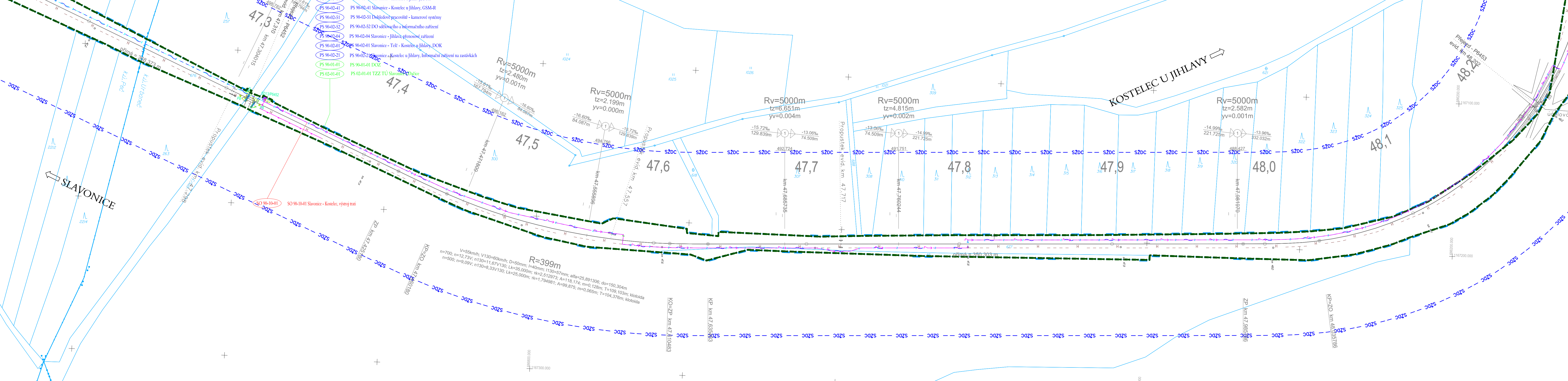


19-305.230 - REVITALIZACE TRATI KOSTELEČ - TELČ - SLAVONICE
KOORDINAČNÍ SITUACE STAVBY
STANIČENÍ, km 47.200 - km 48.100, SITUACE 1:1000



LEGENDA:

- NÁVRH
- DEMOLICE
- ZAMĚŘENÍ STÁVAJÍCÍHO STAVU
- NÁVAZNÉ INVESTICE, SOUBĚŽNÉ STAVBY
- KATASTRÁLNÍ MAPA - HRANICE POZEMKŮ
- KATASTRÁLNÍ MAPA - SLUČKOVÁ HRANICE
- KATASTRÁLNÍ MAPA - HRANICE KATASTRÁLNÍCH ÚZEMÍ
- HRANICE DRAŽNÍHO POZEMKU
- OCHRANNÉ PÁSMA SZDC
- HRANICE STAVBY
- TRATIVOD DN150
- HRANICE NEBEZPEČNÉHO PÁSMA PŘEJEZDU
- OCÉLOVÉ ZÁBRADLÍ
- ZÁŘÍZENÍ STAVENISŤE
- POZEMNÍ KOMUNIKACE
- PROVIZORNÍ KOMUNIKACE
- CHODNÍK
- NÁSTUPISŤE
- REKULTIVACE
- PŘEJEZDY
- ÚPRAVA ZPEVNĚNÝCH PLOCH
- SVAH ZÁŘEŽU
- SVAH NÁSPU
- ZELEN (OHUMUSOVÁNÍ A OSETÍ TRAVNÍM SEMENEM)
- LAMPA VEŘEJNÉHO OSVĚTLENÍ
- NÁVĚSTIDLO
- PEDELOGICKÝ VRT (2013)
- ARCHIVNÍ GEOLOGICKÝ VRT
- KOPANÁ SONDY (2013)

POZNÁMKA:

1. ZÁKRES INŽENÝRSKÝCH SÍTÍ JE ORIENTAČNÍ A ODPOVÍDÁ PODKLADŮM PŘEDANÝCH JEDNOTLIVÝMI VLASTNÍKY POPŘ. JEJICH SPRÁVCI.
PŘED ZAPOČETÍM ZEMNÍCH PRACÍ JE POVINNOSTÍ ZHOTOVITELE PROVÉST VYTÝČENÍ TRASY PODZEMNÍHO VEDENÍ A DODRŽET OCHRANNÉ PÁSMA A PODMÍNKY V TOMTO OCHRANNÉM PÁSMU.
2. PŘESNOST VYTÝČENÍ DLE ČSN 730420-1, ČSN 730420-2.
PRO VYTÝČENÍ BUDE POUŽITA PLATNÁ A OVĚŘENÁ VYTÝČOVACÍ SÍŤ STAVBY.
3. Z DŮVODU PŘEHLEDNOSTI NEJSOU VYKRESLENA OCHRANNÁ PÁSMA JEDNOTLIVÝCH INŽ. SÍTÍ.
4. SEZNAM PS A SO JE UVEDEN V PŘÍLOZE č. 00.

STÁVAJÍCÍ INŽENÝRSKÉ SÍTĚ:

- VODOVOD - VAS JIHLAVA
- VODOVOD - KOSTELECKÉ UZENINY
- VODOVOD - OBEC JEZDOVICE
- VODOVOD - OBEC HODICE
- VODOVOD - OBEC ČERNÍČ
- VODOVOD - OBEC CIZKRAJOV
- VODOVOD - ČEVAK
- VODOVOD - SZ s.o. - RSM BRNO
- VODOVOD - SZ s.o. - SPS
- VODOVOD - TECHNICKÉ SLUŽBY TŘEŠŤ
- KANALIZACE DEŠŤOVÁ - KOSTELECKÉ UZENINY
- KANALIZACE DEŠŤOVÁ - TECHNICKÉ SLUŽBY TŘEŠŤ
- KANALIZACE DEŠŤOVÁ - SZ - SPS
- KANALIZACE SPLAŠKOVÁ - OBEC JEZDOVICE
- KANALIZACE SPLAŠKOVÁ - OBEC HODICE
- KANALIZACE SPLAŠKOVÁ - SZ - SPS
- KANALIZACE JEDNOTNÁ - ČEVAK
- KANALIZACE JEDNOTNÁ - VAS JIHLAVA
- KANALIZACE JEDNOTNÁ - TECHNICKÉ SLUŽBY TŘEŠŤ
- KANALIZACE JEDNOTNÁ - OBEC ČERNÍČ
- KANALIZACE JEDNOTNÁ - SZ - SPS
- KANALIZACE OBECNÁ - KOSTELECKÉ UZENINY
- KANALIZACE BEZ ROZLIŠENÍ - SZ - RSM BRNO
- KANALIZACE BEZ ROZLIŠENÍ - SZ - SPS
- PLYN NTL - GRIDSERVICES
- PLYN STL - VYŘAZENÝ - KOSTELECKÉ UZENINY
- PLYN STL - KOSTELECKÉ UZENINY
- PLYN STL - E.ON
- PLYN VTL - GRIDSERVICES
- PLYN VTL - NET4GAS
- PLYN VTL - E.ON
- PLYN - SZ - RSM BRNO
- KABEL NN do 1kV PODZEMNÍ - VODAFONE
- KABEL NN do 1kV PODZEMNÍ - KOSTELECKÉ UZENINY
- KABEL NN do 1kV PODZEMNÍ - ZD SEDLEJOV
- KABEL NN do 1kV PODZEMNÍ - CETIN
- KABEL NN do 1kV PODZEMNÍ k ČOV - OBEC JEZDOVICE
- KABEL NN do 1kV NADZEMNÍ - E.ON

PŘELOŽKY INŽENÝRSKÝCH SÍTÍ:

- KABEL VO PODZEMNÍ - SPRÁVCE
- VODOVOD - SPRÁVCE
- KANALIZACE DEŠŤOVÁ - SPRÁVCE
- KANALIZACE SPLAŠKOVÁ - SPRÁVCE
- KABEL NN do 1kV PODZEMNÍ - SPRÁVCE
- KABEL VN do 1kV NADZEMNÍ - ČEPS
- KABEL VN do 35 kV PODZEMNÍ - SPRÁVCE
- KABEL VN do 35 kV NADZEMNÍ - SPRÁVCE
- KABEL VVN do 110 kV NADZEMNÍ - SPRÁVCE
- OPTICKÝ KABEL PODZEMNÍ - SPRÁVCE
- OPTICKÝ KABEL NADZEMNÍ - SPRÁVCE
- SDK KABEL PODZEMNÍ - SPRÁVCE
- SDK KABEL NADZEMNÍ - SPRÁVCE
- METALICKÝ KABEL PODZEMNÍ - SPRÁVCE
- METALICKÝ KABEL NADZEMNÍ - SPRÁVCE
- PLYN NTL - SPRÁVCE
- PLYN STL - SPRÁVCE
- PLYN VTL - SPRÁVCE
- KABEL NN PODZEMNÍ - SZDC s.o. SEE
- KABEL NN NADZEMNÍ - SZDC s.o. SEE
- ZABEZPEČOVACÍ KABEL PODZEMNÍ - SZDC s.o. SSZT
- SDĚLOVACÍ KABEL PODZEMNÍ - SZDC s.o. SSZT
- TRAKČNÍ VEDENÍ
- MAGISTRÁLNÍ ROZVOD 22kV
- TELEKOMUNIKAČNÍ KABEL PODZEMNÍ - ČD-TELEMATIKA a.s.
- TELEKOMUNIKAČNÍ KABEL NADZEMNÍ - ČD-TELEMATIKA a.s.
- LAMPA VEŘEJNÉHO OSVĚTLENÍ - SPRÁVCE

LEGENDA USES:

- EVROPSKÝ VÝZNAMNÁ LOKALITA
- NÁRODNÍ PŘÍRODNÍ REZERVACE
- PŘÍRODNÍ REZERVACE
- PŘÍRODNÍ PAMÁTKA
- OCHRANNÁ PÁSMA ZVLÁŠTĚ CHRÁNĚNÝCH ÚZEMÍ
- LOKÁLNÍ BIODIVERZITA
- LOKÁLNÍ BIOCENTRUM
- REGIONÁLNÍ A NADREGIONÁLNÍ BIODIVERZITA
- REGIONÁLNÍ A NADREGIONÁLNÍ BIOCENTRUM

ČISTOPIS 11/2020

Číslo změny:	Obsah změny:	Datum změny:
01	-	-
02	-	-
03	-	-

Objednatel: **SPRÁVA ŽELEZNIC**
Správa železnic, státní organizace
Dlažďená 1007, 110 00 Praha 1
Stavební správa západ
Sokolovská 278/1955, 190 00 Praha 9

Zhotovitel: Účastníci Společnosti "SP+SEU+SIGPROJ_Kostelec-Slavonice_DÚR"
SUDOP PRAHA **SUDOP EU** **signal**

Správc: **SUDOP PRAHA a.s.**
Olšanská 1a, 180 Praha 3
tel.: +420 267 054 111
e-mail: praha@sudop.cz
Vedoucí týmu: **ING. STANISLAV JAROS**
Asistent vedoucího týmu: **ING. LUKÁŠ PÁNIK**
Specialista profese: -

Středisko: **PROJEKTOVÉ STŘEDISKO PLZEŇ**
Vedoucí střediska: **ING. OTA HELLER**
Odpovědný projektant SO, IO, PS: **ING. JAN VOZECH**
Výpracoval: **ING. MICHAL NEJDL**
Kontroloval: **ING. LUKÁŠ PÁNIK**

Název akce: **REVITALIZACE TRATI KOSTELEČ - TELČ - SLAVONICE**
Číslo smlouvy: **19-305.230**

Část: **DÚR**
Datum: **11/2020**

SITUAČNÍ VÝKRESY
Číslo část: **C.3**

Měřítko: **1:1000**
Počet formátů: **9xA4**

KOORDINAČNÍ SITUAČNÍ VÝKRES
Číslo přílohy: **9**